

# Bernau/Hof - Krunkelbachhütte

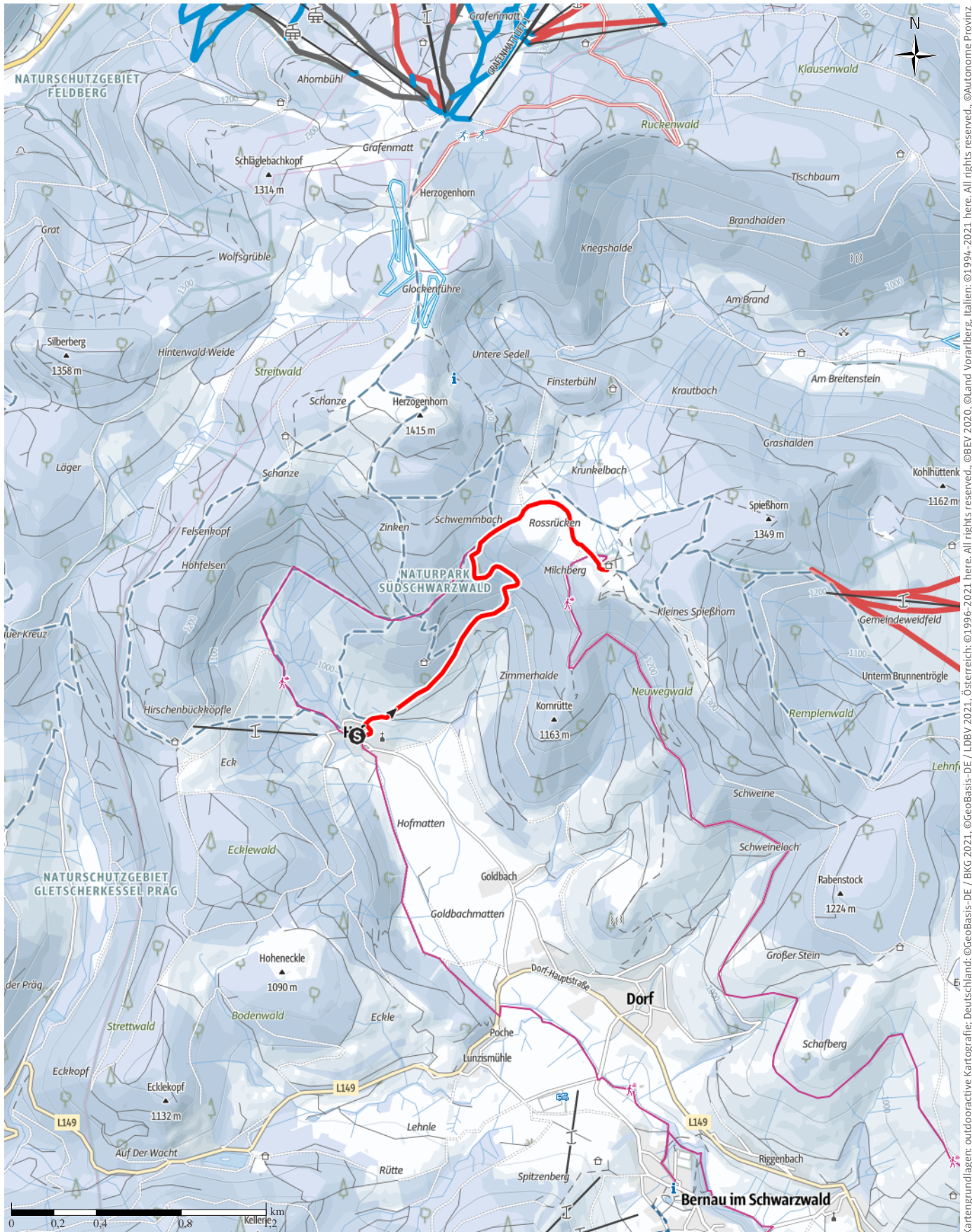
↔ 2,5 km

🕒 1:05 h

▲ 338 m

▼ 0 m

Schwierigkeit -



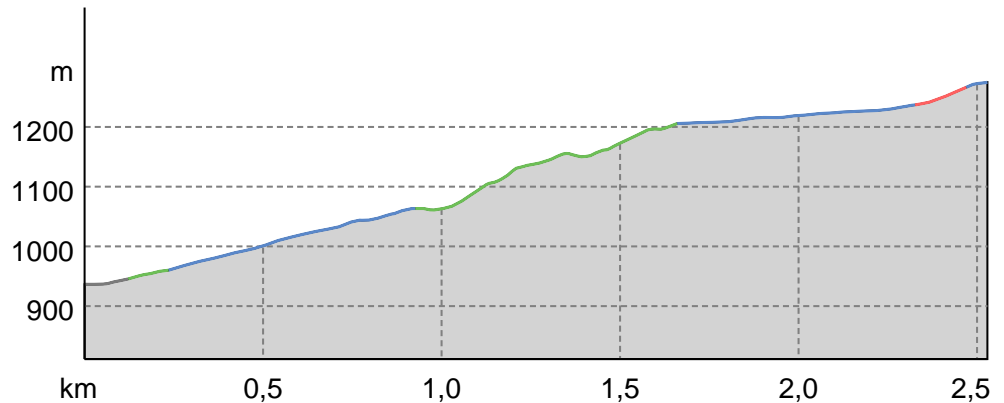
Kartengrundlagen: outdooractive Kartografie; Deutschland: ©GeoBasis-DE / BKG 2021, ©GeoBasis-DE / LDBV 2021, Österreich: ©1996-2021 here. All rights reserved. ©BBEV 2020, ©Land Vorarlberg, Italien: ©1994-2021 here. All rights reserved. ©Autonome Provinz Bozen – Südtirol – Abteilung Natur, Landschaft und Raumentwicklung, © Cartago S.R.L. Kartengrundlagen: outdooractive Kartografie; ©OpenStreetMap (www.openstreetmap.org)

# Bernau/Hof - Krunkelbachhütte

## Wegarten

Asphalt	0,1 km
Schotterweg	1,4 km
Naturweg	0,8 km
Pfad	0,1 km

## Höhenprofil



## Tourdaten

### Winterwandern

Strecke	↔	2,5 km
Dauer	🕒	1:05 h
Aufstieg	⬆️	338 m
Abstieg	⬇️	0 m

Schwierigkeit -

Kondition ●●●●●●

Technik ●●●●●●

Höhenlage

## Beste Jahreszeit

JAN | FEB | MÄR  
 APR | MAI | JUN  
 JUL | AUG | SEP  
 OKT | NOV | DEZ

## Bewertungen

**Autoren**

Erlebnis ●●●●●●

Landschaft ●●●●●●

## Weitere Tourdaten



### Jörg Maier

Aktualisierung: 18.01.2022



Quelle  
**Original Landreisen AG**  
 Wiesentalstraße 5  
 79115 Freiburg  
 Telefon +49 (0) 761 / 88 79 311  
 0  
 Fax +49 (0) 761 / 88 79 311  
 88  
 info@original-landreisen.de  
 http://www.original-landreisen.de

Krunkelbachhütte am Parkplatz in der Hofstraße in Bernau/Hof. Folge der Hofstraße leicht bergauf. Nach etwa 150 biegst Du rechts auf den alten Krunkelbachweg ein. Jetzt geht es nur noch bergauf. Orientiere Dich auf dem Weg an der Beschilderung für die Schneeschuhroute "A" (rundes, rosafarbenes Schild). Wenn nach ca. 1,5 km der alte Krunkelbachhüttenweg auf den Hofmättleweg stößt gehst Du rechts. Bleibe auf dem Weg bist Du rechts oben die Krunkelbachhütte entdeckst. Kurz darauf hast Du Dein erstes Ziel erreicht.

## Wegbeschreibung

### Wegbeschreibung

Du startest Deine (kleine) Schneeschuh-Wanderung zur